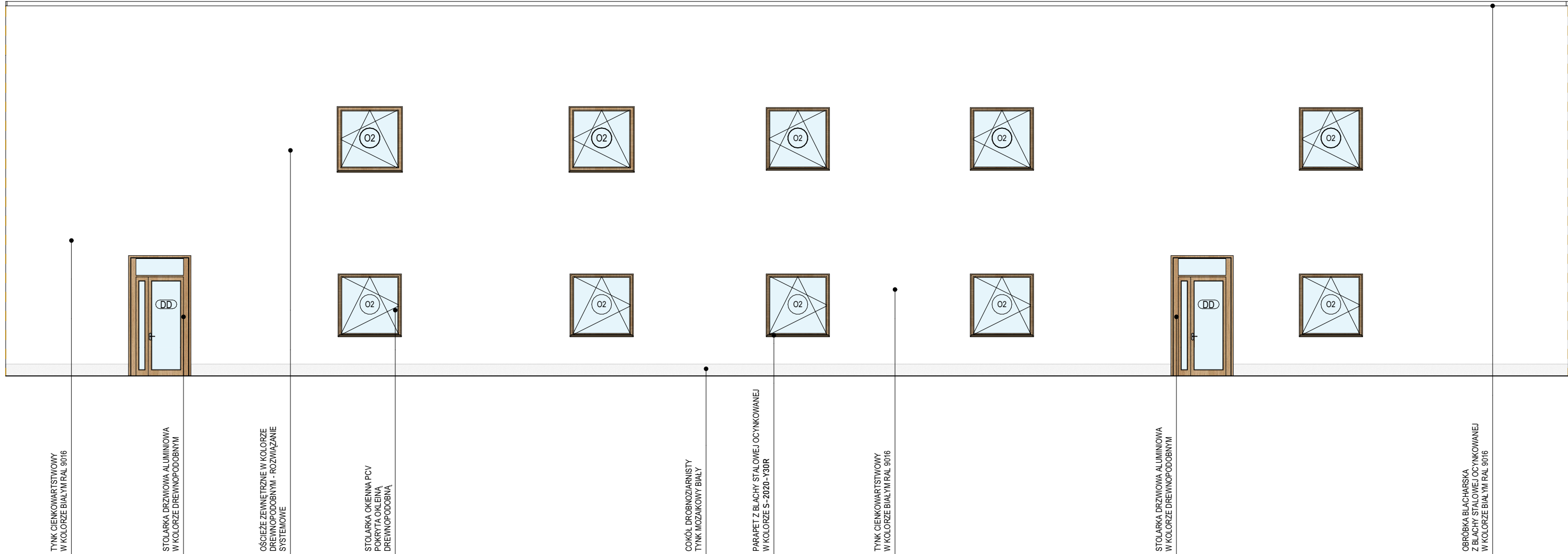


ELEVACJA ETAP II E5  
ELEVACJA ETAP II E6

ELEVACJA ETAP II E6



UWAGA!  
GRUBOŚCI ŚCIAN PODANE SĄ WRAZ Z TYNKAMI MASZYNOWYMI GR. 1CM.

- 1.Jakiegokolwiek odstępstwa od tej dokumentacji muszą być uzgodnione z projektantem przed wykonaniem na budowie.
- 2.Projekt może być realizowany wyłącznie z projektami branżowymi. W razie rozbieżności należy powiadomić projektanta.
- 3.Wszystkie użyte materiały i rozwiązania technologiczne muszą posiadać atesty i certyfikaty dopuszczające do użytkowania w budownictwie.
- 4.Wszystkie materiały stosować zgodnie z zaleceniami producenta.
- 5.Wszelkie przebicia i przejścia instalacji pomiędzy wydzielonymi strefami pożarowymi muszą posiadać odpowiednie zabezpieczenie ppoż. wg wytycznych ppoż.
- 6.Relacje pomiędzy przyjętymi wymiarami, rzędnymi, a stanem istniejącym należy sprawdzić przed przystąpieniem do prac budowlanych. W razie ewentualnych rozbieżności w kwestiach konstrukcyjno-estetycznych należy powiadomić projektanta.
- 7.Zakres wykonania i obowiązki przy robotach budowlanych - zgodnie ze sztuką budowlaną (warunki techniczne wykonania i odbioru robót budowlano-montażowych).
- 8.Wszystkie rozwiązania systemowe powinny zostać wykonane ściśle według zaleceń i instrukcji producenta.
- 9.Karta kolorów i materiałów, część opisowa projektu wykonawczego stanowią integralną część projektu.

Uwag! Uwagi i opisy zamieszczone w części rysunkowej projektu stanowią integralną część niniejszego projektu!







UWAGA!

PROJEKT JEST CHRONIONY PRAWEM AUTORSKIM (Z DNIA 04.02.94, DZ.U. 2004.90.631 Z PÓŹN. ZMIANAMI), WSZYSTKIE INFORMACJE ZAWARTE W PROJEKCIE STANOWIĄ WŁASNOŚĆ FIRMY BCM ARCHITEKCI SP. Z O. O. I NIE WOLNO ICH UŻYĆ PONOWNIE, ROZPOWSZECZKAĆ, KOPIOWAĆ I REPRODUKOWAĆ BEZ JEJ PISEMNEJ ZGODY.

ELEVACJA ET  
ELEVACJA ETAP II E4

ELEVACJA ETAP II E4



PRACOWNIA PROJEKTOWA: BCM ARCHITEKCI SP. Z O.O. ul. Purkyniego 1/413, 50-155 Wrocław			
INWESTOR: GMINA CZERNICA ul. Kolejowa 3, 55-003 Czernica			
		 Gmina CZERNICA	
ADRES INWESTYCJI: NADOLICE WIELKIE ul. Wiedzy, 55-003 Nadolice Wielkie działki nr: 309/1026, 309/1027; AM-01; Nadolice Wielkie		STADIUM: PROJEKT WYKONAWCZY	
TEMAT: ZESPÓŁ SZKOLNO-PRZEDSZKOLNY WRAZ Z NIEZBĘDNĄ INFRASTRUKTURĄ TECHNICZNĄ		DATA OPRACOWANIA: 9.2024	
GŁÓWNY PROJEKTANT: mgr inż. arch. Zuzanna Bińczyk	NR UPRAWNIENI: 01/DSOKK/2013		PODPIS: 
SPRAWDZAJĄCY: mgr inż. arch. Jacek Miller	324/88/UW		
OPRACOWUJĄCY: mgr inż. arch. Dawid Lichosyt	17/DSOKK/2022		
ARCHITEKTURA ASYSTENCI: mgr inż. arch. Monika Majer			
SKALA: 1:100	TEMAT RYSUNKU: ELEVACJE ETAP II- E4, E6		NR RYSUNKU: A.PW.E2.EL.2